

Kleine Burgkapelle

menta-modellbau.de



= Platzhalter, ohne Mauerstruktur

Fügen Sie diesen Stein an den entsprechenden Stellen ein OHNE zu kleben! Wenn Sie die fertiggeklebten Module an den Verzahnungen zusammenfügen entnehmen Sie vorher die Platzhalter. So kann es nicht vorkommen, dass die Aussparungen zu eng sind.

Kleben der Steine:

Verwenden Sie Holzleim, tragen Sie diesen nicht zu dünn auf, und ganz wichtig: Streichen Sie damit ALLE Klebestellen ein, also auch immer oben, links und rechts wenn an diesen Stellen ein weiterer Baustein angeklebt wird.

Legen Sie unter diesen Schablonen ein Holzbrettchen oder einen starken Karton. Über die Schablone legen Sie eine **transparente Kunststoff-Folie** (oder die mitgelieferten Tüten) Kleben Sie nun die Steine aneinander. Sollte Leim durch die Fugen auf die Folie gelangen ist das nicht schlimm, denn dieser hebt nicht auf der Plastikfolie.

Auflistung:

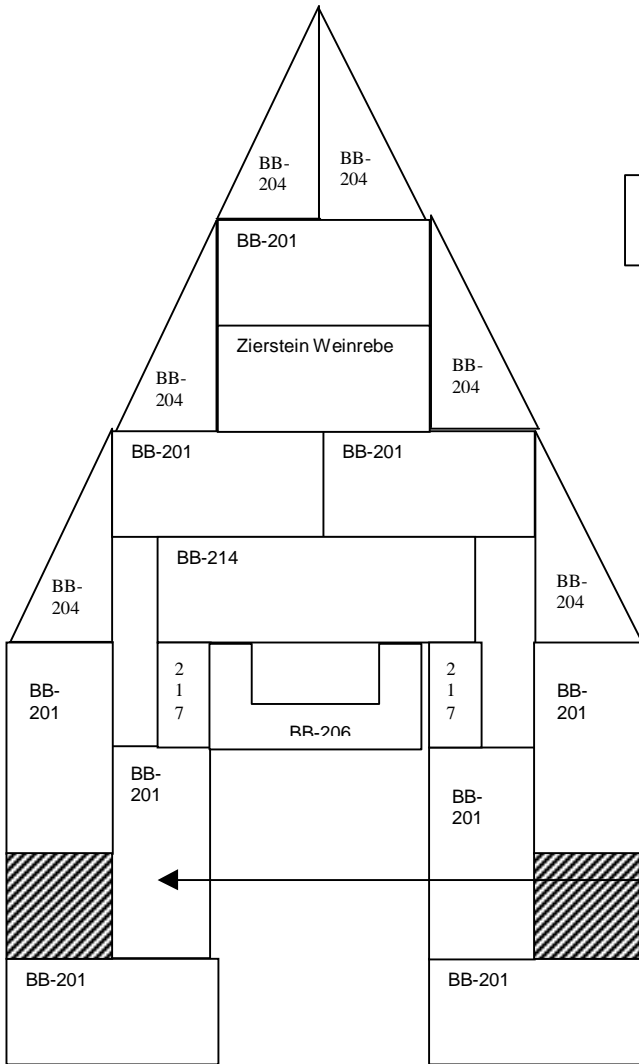
BB-201, rechteckiger Baustein, 27 Stück
BB-204, schräg-flach, 8 Stück
BB-254, Modul lang, 6 Stück
0175 - Zierstein mit Gesicht, 1 Stück
BB-217, viertelstein, 2 Stück
BB-214, grosser Burgfenstersims, 1 Stück
Rundbogen, 1 Stück
BB-228, Kapellen-Ziersäule, 2 Stück
BB-210, Gotikfenster, 6 Stück
BB-206, Halbfenster rechteckig, 3 Stück
BB-220, Burgmauerstütze, 6 Stück
BB-221, Burgmauer, 2 Stück
BB-238, kleiner Dachziegel, 14 Stück
BB-245, Platzhalter ohne Struktur, 4 Stück
BB-267, Alte Holztüre

GESAMT: 84 Bausteine

! WICHTIG !

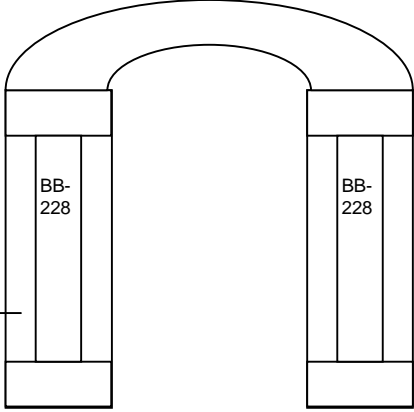
Achten Sie darauf, dass die glatten Seiten der Steine als Klebefläche genutzt werden, so dass an einer Wand keine glatten Oberflächen sichtbar sind!



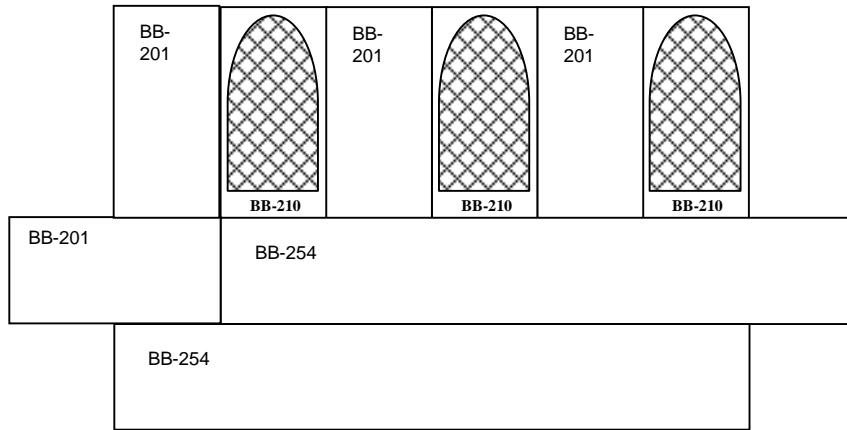


Vodere Wand

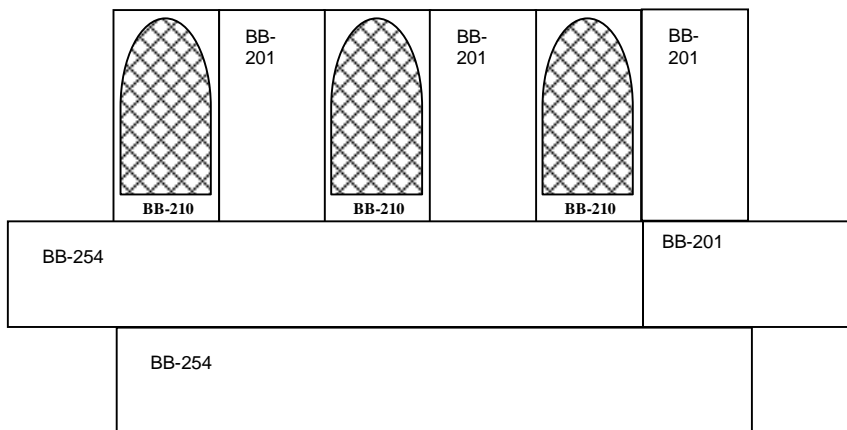
Eingang



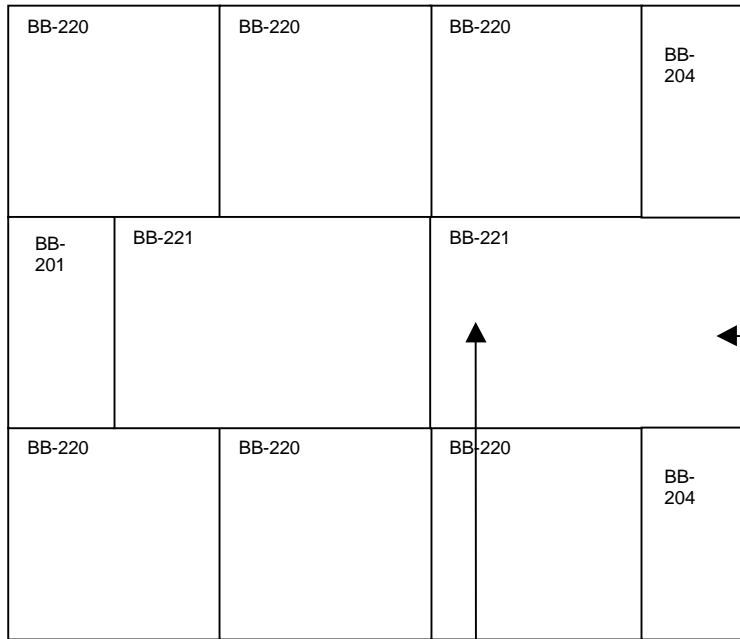
Auf die vordere Wand aufkleben



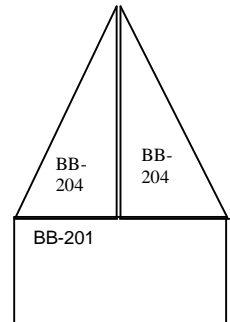
Linke Wand



Rechte Wand



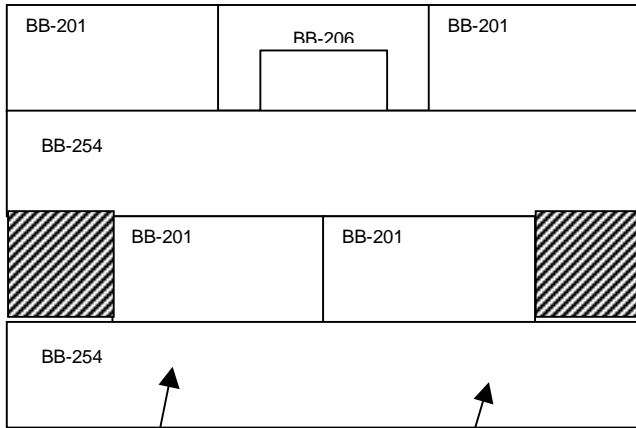
Dach



BB-238 Dachziegel	BB-238 Dachziegel	BB-238 Dachziegel	BB-238 Dachziegel	BB-238 Dachziegel	BB-238 Dachziegel
BB-238 Dachziegel	BB-238 Dachziegel	BB-238 Dachziegel	BB-238 Dachziegel	BB-238 Dachziegel	BB-238 Dachziegel

Dachziegel

Auf das Dach aufkleben



Rückwand

**Rückwand-
Pfosten**

Auf die Rückwand
ausßen ankleben

